

**NUMERI TELEFONICI DI EMERGENZA**

Vigili del Fuoco 115  
Carabinieri 112  
Polizia 113  
Emergenza Sanitaria 118

**ASSISTENZA DISABILI**

Le persone **diversamente abili** dovranno essere sempre assistite nell'esodo. In caso di difficoltà, si dovrà avvisare il Responsabile della squadra di emergenza e/o avvalersi dell'aiuto delle persone adulte presenti, che dovranno obbligatoriamente fornire la loro disponibilità.



**USO DELL'ESTINTORE**

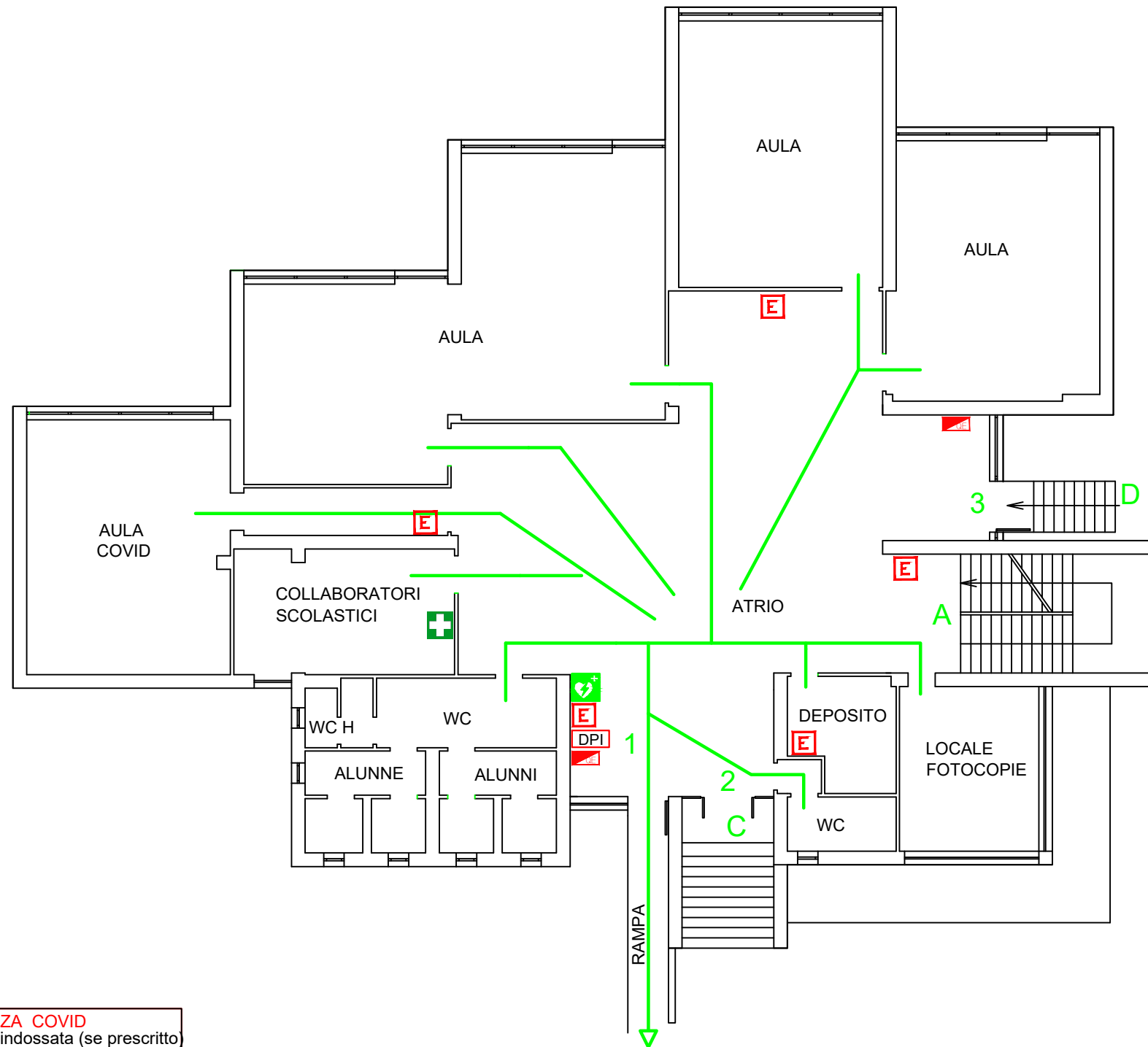
- Togliere la spina di sicurezza
- Tenere l'estintore verticale
- Premere a fondo la leva di comando
- Dirigere il getto alla base del fuoco effettuando un movimento a ventaglio

**SEGNALAZIONE DI PERICOLO**

Chiunque individui un principio di incendio o rilevi qualche altro fatto anomalo (presenza di fumo, scoppi, crolli, spargimenti di sostanze infiammabili...) deve avvertire immediatamente un addetto della squadra di emergenza, segnalando:  
la natura dell'emergenza  
il luogo dell'emergenza  
l'eventuale presenza di infortunati

**PROCEDURE DI EVACUAZIONE DA ADOTTARE IN CASO DI ALLARME**

- Un segnale acustico continuo e prolungato avverte di una situazione di emergenza per incendio o altra natura che richiede un'evacuazione immediata dell'edificio.
- E' importante mantenere la calma ed evitare di trasmettere il panico ad altre persone.
- Abbandonare i locali con calma ma senza indugio, utilizzando le uscite di sicurezza più vicine indicate da apposita segnaletica e riportate nelle planimetrie affisse.
- Raggiunto il punto di raccolta non rientrare nell'edificio fino a quando non vengono ripristinate le condizioni di normalità.



**IN CASO DI EMERGENZA COVID**  
Uscire con la mascherina indossata (se prescritto)  
Mantenere, per quanto possibile, la distanza di almeno 1 m da ogni altra persona sia lungo i percorsi che nella zona di raccolta

**LEGENDA**

- |  |                         |  |                           |
|--|-------------------------|--|---------------------------|
|  | IDRANTE                 |  | ZONA DI RACCOLTA          |
|  | ESTINTORE               |  | PERCORSI D'ESODO          |
|  | QUADRO ELETTRICO        |  | SCALA INTERNA             |
|  | CASSETTA PRIMO SOCCORSO |  | SCALE EMERGENZA           |
|  | DEFIBRILLATORE          |  | USCITE DI EMERGENZA       |
|  | ALLARME CAMPANELLA      |  | DISPOSITIVI DI PROTEZIONE |
|  |                         |  | VOI SIETE QUI             |

**EMERGENZA INCENDIO**  
Adottare le procedure di evacuazione previste  
**SE IL FUMO RENDE IMPRATICABILE L'USCITA**  
-Rientrare nel locale chiudendo la porta  
-Mantenersi il più basso possibile  
-Proteggere le vie respiratorie  
-Manifestare la propria presenza

**EMERGENZA SISMICA**  
-Mantenere la calma: non lasciarsi prendere dal panico  
-Trovare luoghi di riparo da oggetti in caduta libera senza creare confusione: sotto il banco o addossati alla parete, lontano da finestre ed armadi  
Dopo la scossa, all'ordine di evacuazione, abbandonare ordinatamente l'ambiente seguendo le procedure di evacuazione previste

